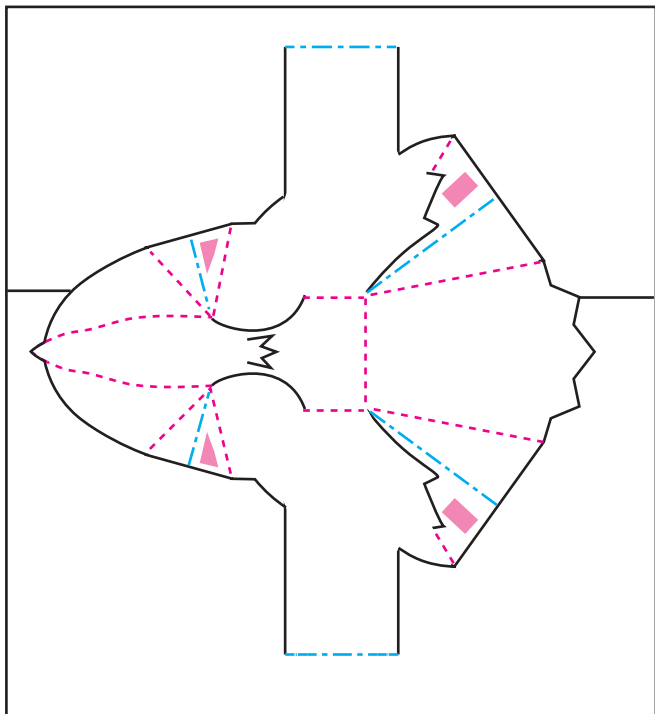
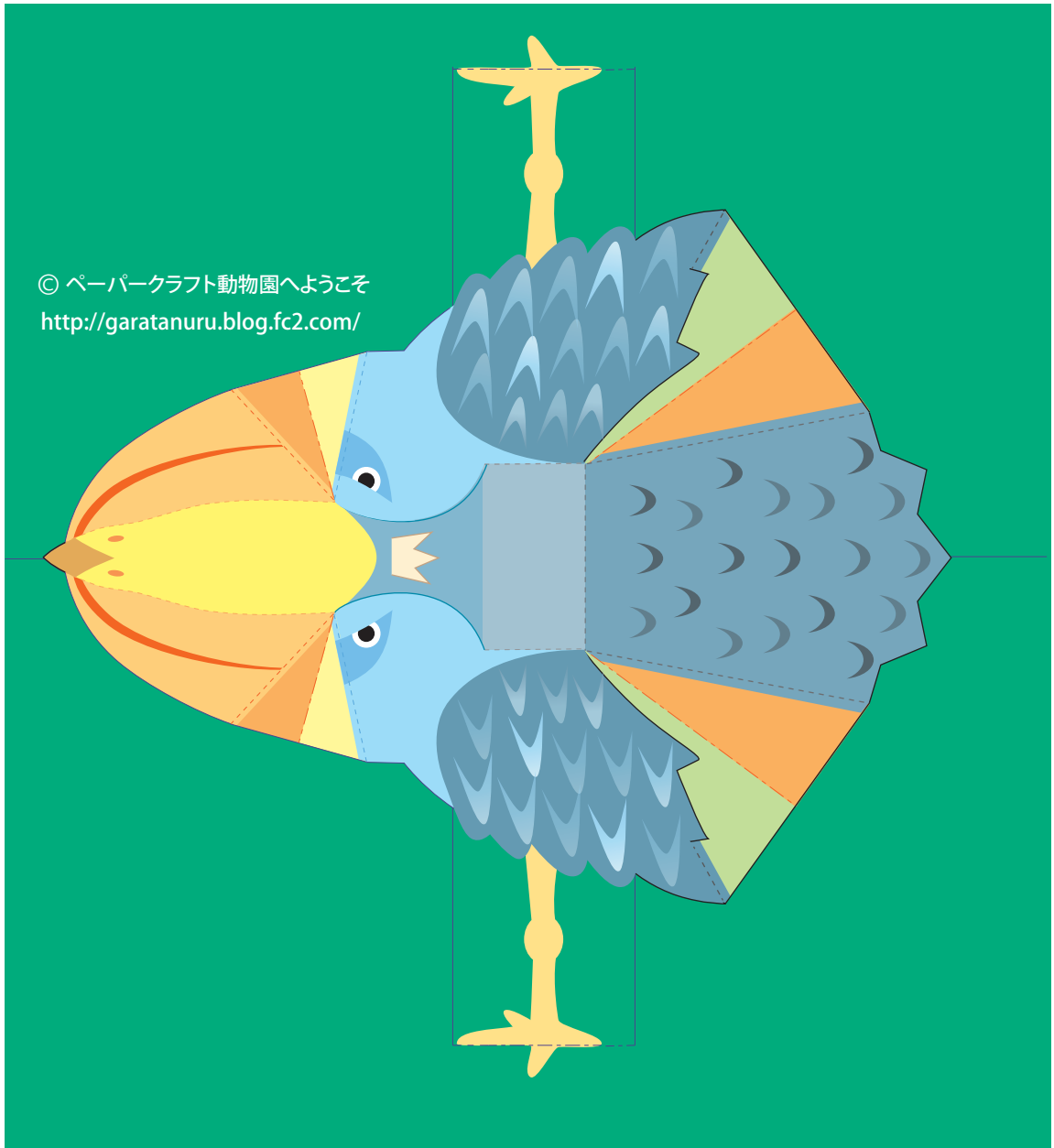


ハシビロコウのペーパークラフト

商用での使用を
禁止します。 →
文字は作ると
かくれます♪

© ペーパークラフト動物園へようこそ
<http://garatanuru.blog.fc2.com/>



↑
キリ線、オリ線は見えにくかったら
左の図を参考にしてくださいね。

- キル
- - - ヤマオリ
- - - タニオリ

■ 接着（両面テープがおすすめです）

